

## Dibujos 2D Niveles de Especificación de Detalle

### Nivel de detalle

El nivel de detalle debe elegirse en función de la intención para la que se utilizarán los dibujos finales. Cabe señalar que, suponiendo que se escanee exhaustivamente durante la fase de recopilación de datos de las obras, se puede agregar información adicional a un producto a medida que avanza el proyecto.

Por ejemplo, un plano de planta simple que muestre solo la estructura puede complementarse con sanitarios, tabiques o equipos MEP, etc. Esa complementación debe considerarse solo agregando nuevos elementos a los planos existentes sin modificar la precisión y el nivel de generalización anteriores.

Los tres niveles de detalle que se describen a continuación son una guía que ayuda a comprender la idea de su carácter distintivo. Para cada tipo de dibujo, hay ejemplos que presentan la información más común que se puede incluir en un dibujo básico, estándar o muy detallado. Cualquier elemento adicional se puede agregar o quitar de cada ejemplo para crear un producto adaptado a sus necesidades específicas. Se incluye una lista de verificación de requisitos opcionales al final de este documento.

### Banda de precisión

La selección de la escala de dibujo determina la precisión de las líneas, el nivel de generalización de los elementos y el tamaño de las anotaciones contenidas en un producto 2D final. Esa regla permite trazar los dibujos en la escala preferida y garantizar la legibilidad de los elementos presentados. Para la opción elegida, buscamos preservar las alineaciones de los elementos, el paralelismo de las paredes y los ángulos de 90 grados entre ellos dentro de las bandas de precisión y el sistema de coordenadas local del edificio. Si es necesario mostrar también curvaturas más pequeñas que el valor de precisión, utilice el cuadro proporcionado debajo de la tabla para describirlo.

A continuación, se describen las bandas de precisión para productos 2D en escalas típicas acc. a RICS – especificación para la medición de terrenos, edificios y servicios públicos. Si los requisitos del proyecto van más allá de la siguiente tabla (se necesita una escala de 1:20), utilice el cuadro proporcionado para explicarlo.

| Nombre Banda | Precisión | Escala | Producto típico  | Anotaciones Talla |
|--------------|-----------|--------|--|-------------------|
| D            | +/- 10mm  | 1:50   | Planos de piso y techo reflejado, externo e interno, elevaciones, secciones transversales, secciones de alzado                         | 10mm              |
| MI           | +/- 25mm  | 1:100  | Planos de piso y techo, planos de techo reflejado, ROL, elevaciones externas e internas, secciones transversales y secciones de alzado | 15mm              |
| F            | +/- 50mm  | 1:200  | Levantamiento topográfico 2D y 3D, elevaciones ROL   | 25mm              |

## Reglas generales

Cada proyecto es diferente, lo que requiere emplear un enfoque caso por caso. Tenemos nuestros estándares desarrollados para los productos, pero somos flexibles y podemos ajustarlos según los requisitos del cliente. Como resultado, podemos trabajar en diferentes capas y estándares proporcionados por el cliente.

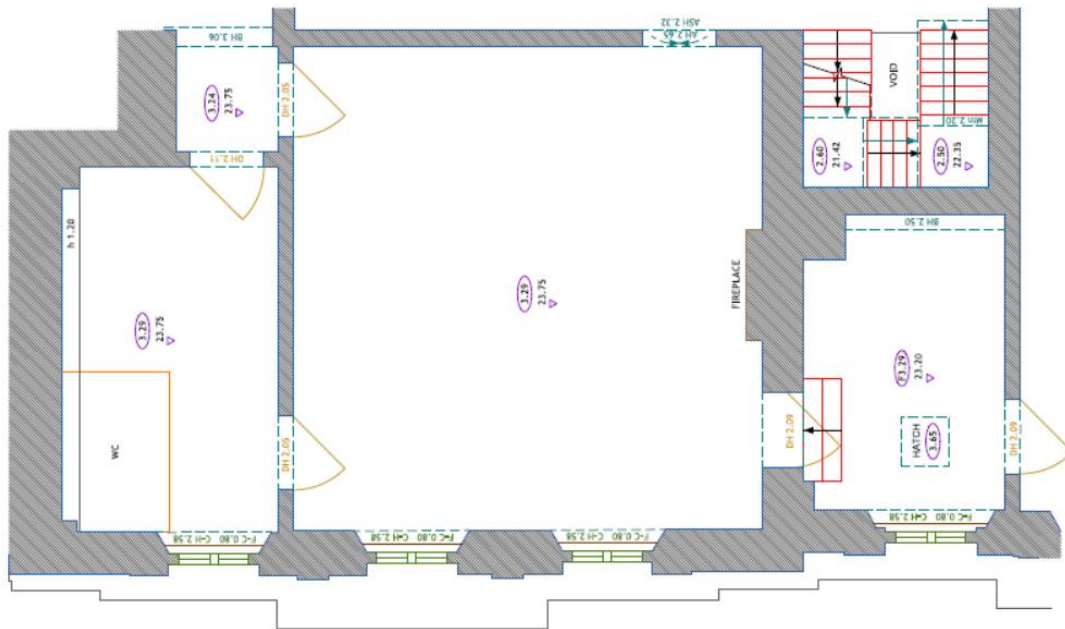
Además, el idioma utilizado para las capas y las anotaciones se puede cambiar según las preferencias del cliente.

Encuentre algunas prácticas que seguimos:

- Los elementos que no son visibles en la nube de puntos se dibujan en la posición asumida como una línea de estilo de puntos y guiones.
- Los elementos de construcción de la estructura (muros, columnas, etc.) se dibujan en la misma posición en todos los pisos dentro de las bandas de precisión.
- Los elementos que parecen idénticos (ventanas, puertas, etc.) se dibujan una vez y se copian en otro lugar donde también aparecen. Las distancias entre ellos también se conservan dentro de la precisión aplicada.
- Cada dibujo se prepara en base a los dibujos existentes para un edificio en particular, gracias a lo cual todos los dibujos producidos de una propiedad coinciden entre sí.

## PLANOS DE PISO - ESPECIFICACIÓN 1:50

### Nivel 1 - Detalle Básico



Información incluida:

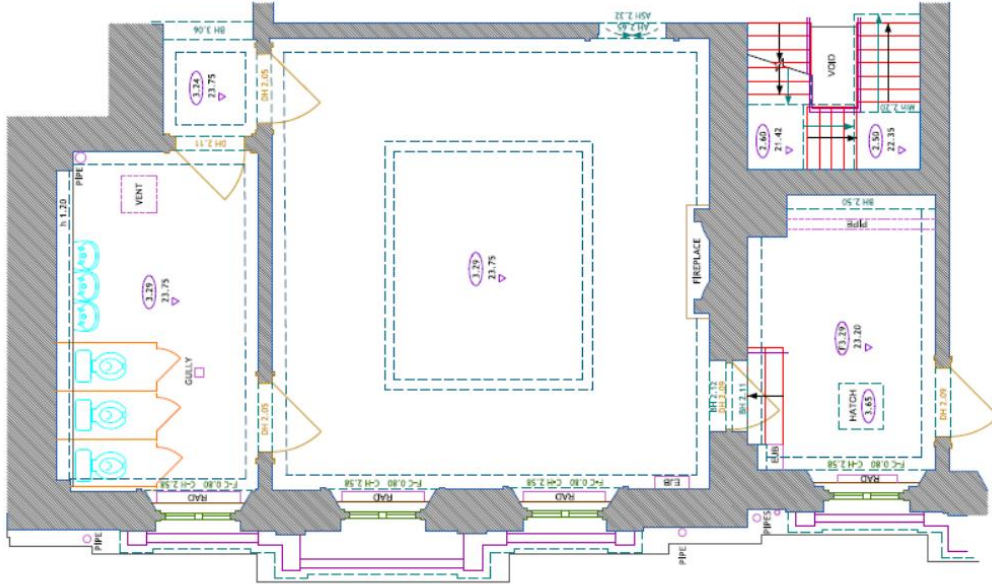
Detalles del plan:

- Estructura del edificio principal en línea de corte (alrededor de 1,30m sobre el nivel del suelo)
- Mayores estructurales elementos debajo y por encima de la línea de corte
- Ventana simplificada marcos
- Giros de puerta
- Balcones y antepechos
- Escaleras y rampas con flecha de dirección
- Tabiques y chimeneas en perfil.

Niveles y Alturas:

- Principales niveles de piso y alturas de techo
- Vigas, arcos y trampillas
- Puertas
- Ventanas (alturas del piso al alféizar y del alféizar a la cabeza)
- Parapetos

## Nivel 2 - Detalle estándar



### Información incluida:

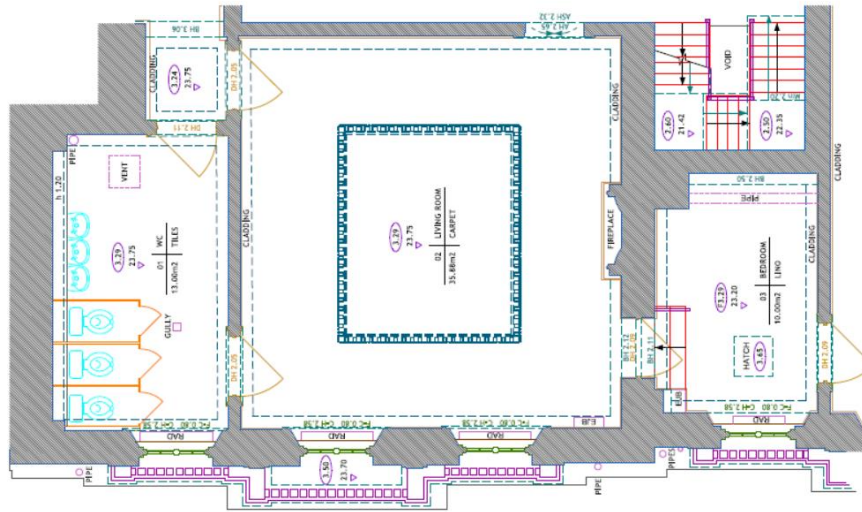
#### Detalles del plan:

- Estructura del edificio en línea de corte (alrededor de 1,30 m por encima del nivel del suelo)
- Elementos estructurales por debajo y por encima de la línea de corte
- Ventana simplificada marcos
- Marcos de puertas simplificados con batientes
- Balcones y antepechos
- Escaleras y rampas con flecha de dirección
- Formas simplificadas de tabiques y chimeneas
- Simplificado barandillas/barreras
- Servicios principales (también OH)
- Inspección cubiertas/surcos
- Detalles de techo en contorno
- Aparatos sanitarios como símbolos

#### Niveles y Alturas:

- Niveles de piso y alturas de techo
- Vigas, arcos y trampillas
- Puertas
- Ventanas (alturas del piso al alféizar y del alféizar a la cabeza)
- Parapetos

### Nivel 3 – Alto detalle



Información incluida:

Detalles del plan:

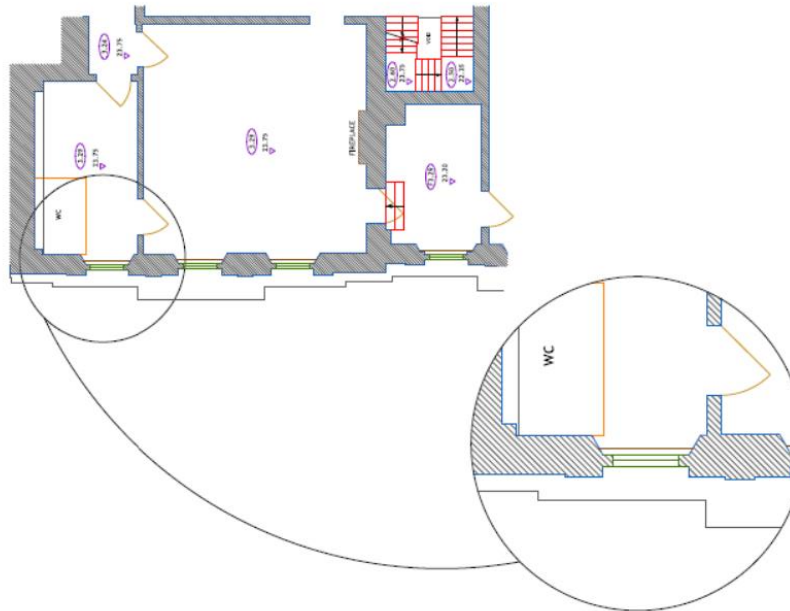
- Estructura del edificio en línea de corte (alrededor de 1,30 m por encima del nivel del suelo)
- Elementos estructurales por debajo y por encima de la línea de corte
- Marcos de ventanas con travesaños
- Marcos de puertas detallados con columpios
- Balcones y antepechos
- Escaleras y rampas con flecha de dirección
- Formas detalladas de tabiques y chimeneas
- Barandillas y barreras
- Servicios principales (también OH)
- Inspección cubiertas/surcos
- Detalles de techo simplificados
- Accesorios sanitarios
- Revestimiento

Niveles y Alturas:

- Niveles de piso y alturas de techo
- Vigas, arcos y trampillas
- Puertas
- Ventanas (alturas del piso al alféizar y del alféizar a la cabeza)
- Parapeto

### PLANOS DE PISO - ESPECIFICACIÓN 1:100

## Nivel 1 - Detalle Básico



Información incluida:

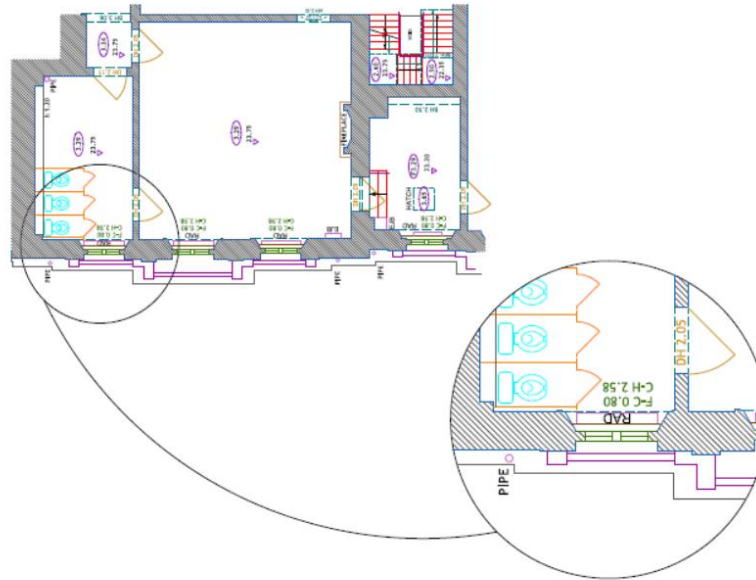
Detalles del plan:

- Estructura del edificio principal en línea de corte (alrededor de 1,30 m sobre el nivel del suelo)
- Mayor estructural elementos debajo de la línea de corte
- Ventana simplificada marcos
- Giros de puerta
- Balcones y antepechos
- Escaleras y rampas con flecha de dirección
- Particiones y chimeneas en contorno

Niveles y Alturas:

- Principales niveles de piso y alturas de techo

## Nivel 2 - Detalle estándar



Información incluida:

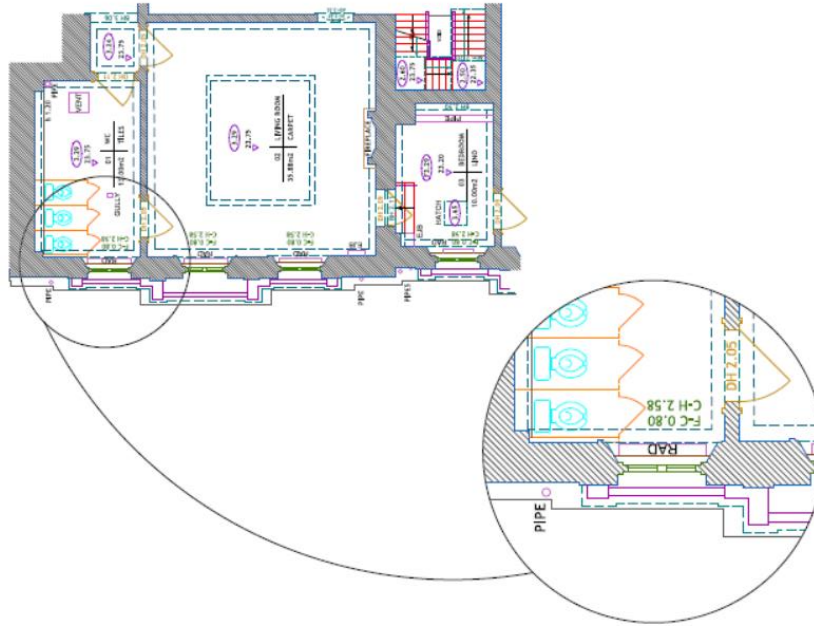
Detalles del plan:

- Estructura del edificio principal en línea de corte (alrededor de 1,30 m sobre el nivel del suelo)
- Mayor estructural elementos debajo y por encima de la línea de corte
- Ventana simplificada marcos
- Giros de puerta
- Balcones y antepechos
- Escaleras y rampas con flecha de dirección
- Formas simplificadas de tabiques y chimeneas
- Simplificado barandillas/barreras
- Servicios principales en y debajo de la línea de corte
- Aparatos sanitarios como símbolos

Niveles y Alturas:

- Niveles de piso y alturas de techo
- Vigas, arcos y trampillas
- Puertas
- Ventanas (del piso al alféizar y del alféizar a la cabeza, alturas)
- Parapetos

**Nivel 3 – Alto detalle**



Información incluida:

Detalles del plan:

- Estructura del edificio en línea de corte (alrededor de 1,30 m por encima del nivel del suelo)
- Elementos estructurales por debajo y por encima de la línea de corte
- Ventana simplificada marcos
- Marcos de puertas simplificados con batiente
- Balcones y antepechos
- Escaleras y rampas con flecha de dirección
- Formas simplificadas de tabiques y chimeneas
- Simplificado barandillas/barreras
- Servicios principales (también OH)
- Inspecciones cubiertas/surcos
- Detalles de techo en contorno
- Aparatos sanitarios como símbolos

Niveles y Alturas:

- Niveles de piso y alturas de techo
- Vigas, arcos y trampillas
- Puertas
- Ventanas (del piso al alféizar y del alféizar a la cabeza) alturas)
- Parapetos